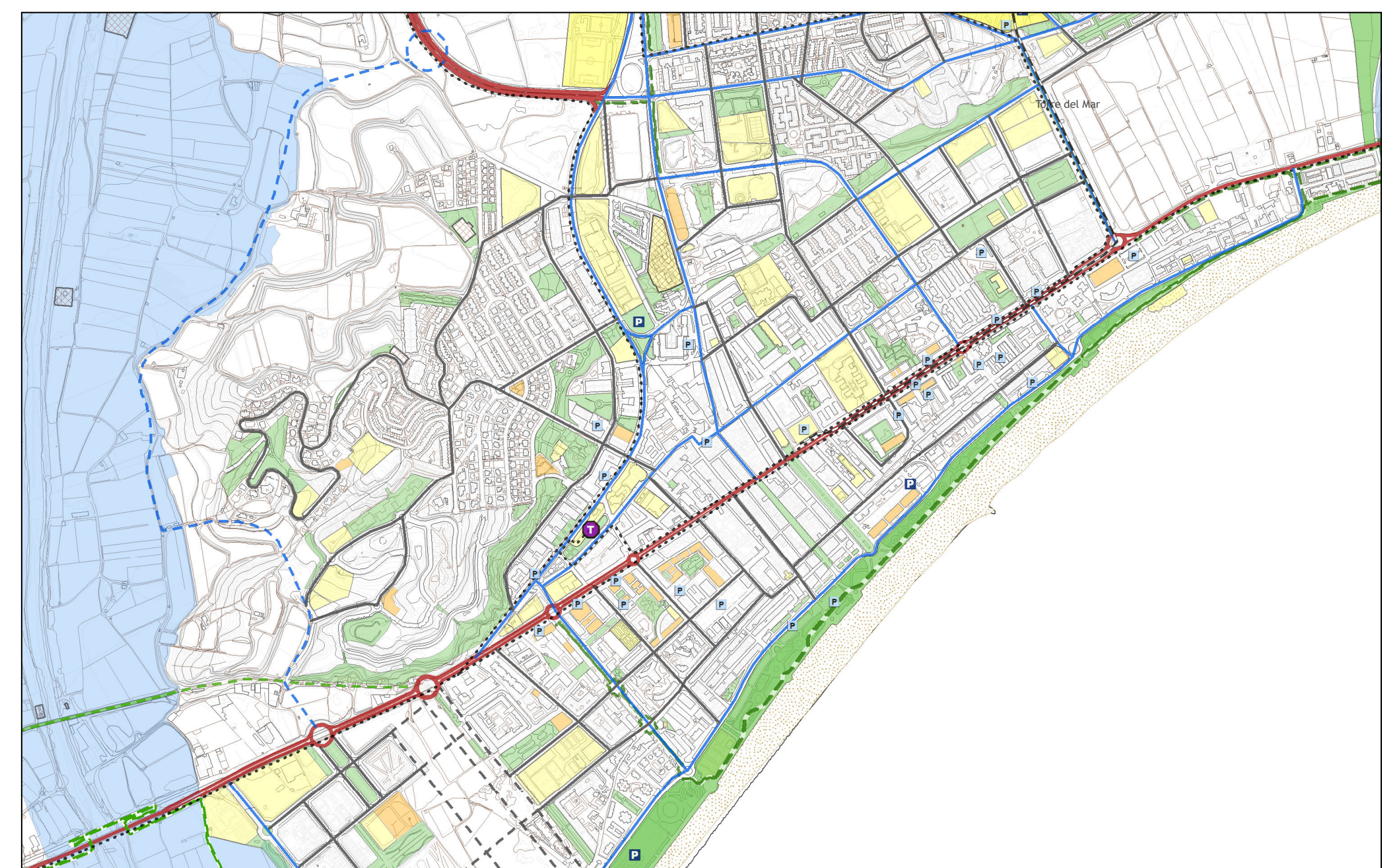
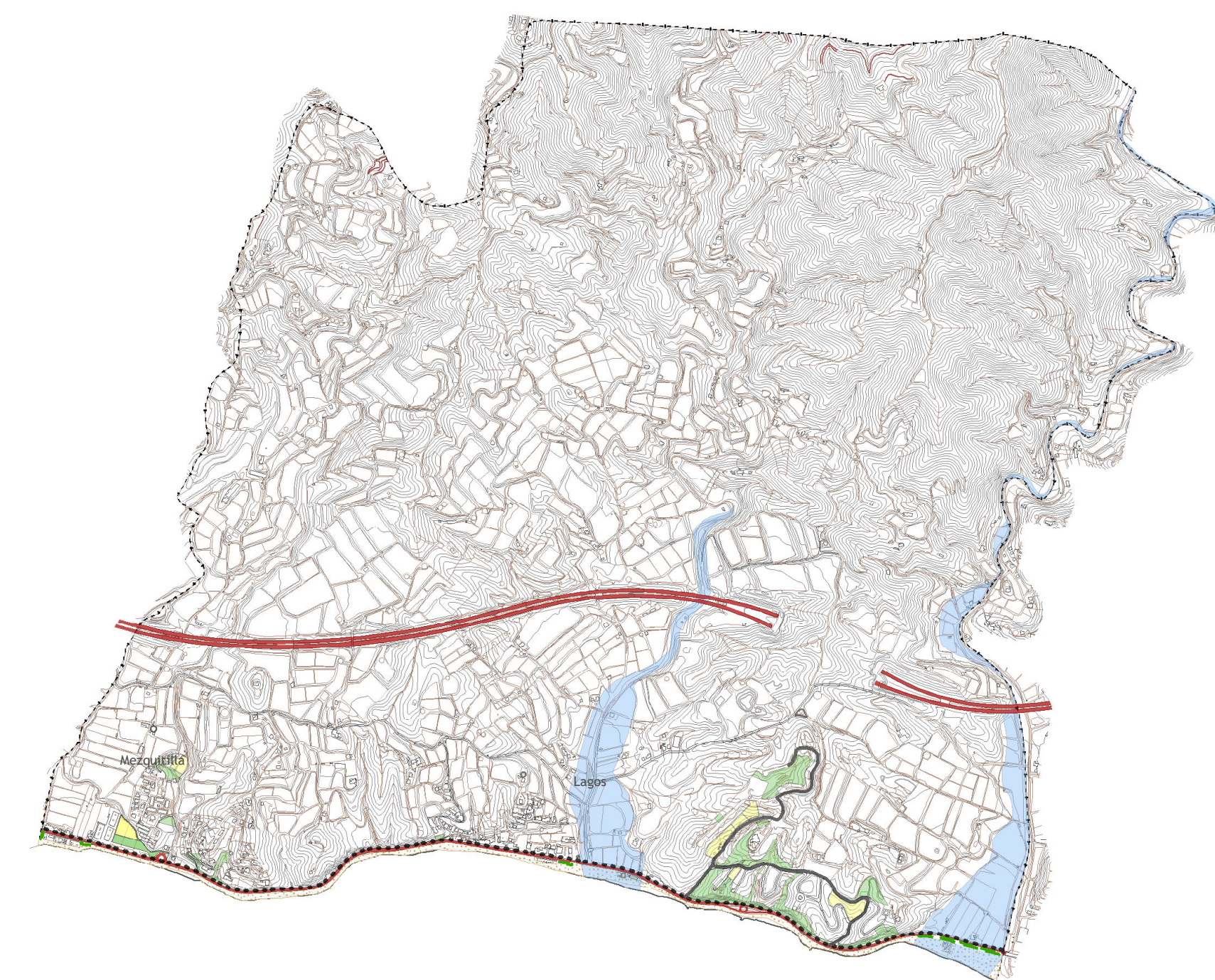


1:10.000



1:10.000



REDES DE COMUNICACIONES Y TRANSPORTES

- VIARIO DE NIVEL TERRITORIAL
- VIARIO DE NIVEL TERRITORIAL PROPUERTO
- VIARIO URBANO PRINCIPAL
- VIARIO URBANO PRINCIPAL PROPUERTO
- VIARIO URBANO SECUNDARIO
- VIARIO URBANO SECUNDARIO PROPUERTO
- VIARIO URBANO SECUNDARIO COMPLEMENTARIO DE RANGO CIUDAD
- LINEA DE TRAMVIA
- ITINERARIOS NO MOTORIZADOS PRINCIPALES
- DISTRIBUIDORES DE TRANSPORTE PUBLICO
- INTERCAMBIADORES DE TRANSPORTE

SISTEMAS GENERALES Y SISTEMAS LOCALES

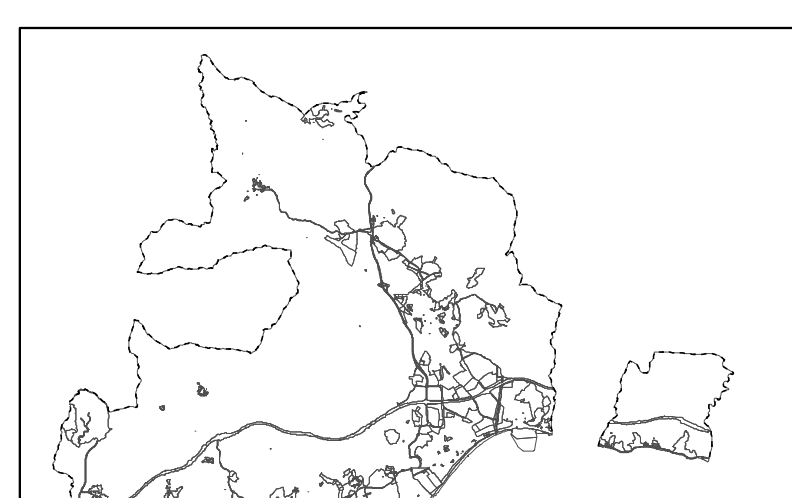
- SISTEMAS ESTRUCTURANTES. ESCALA CIUDAD
- GRANDES PARQUES URBANOS
- EQUIPAMIENTOS RANGO CIUDAD
- SISTEMAS GENERALES TECNICOS
- ABARCAMIENTO PUBLICO COMPLEMENTARIO DE RANGO CIUDAD
- SISTEMAS LOCALES. ESCALA DE PROXIMIDAD
- PARQUES Y ZONAS VERDES DE PROXIMIDAD
- EQUIPAMIENTO DE PROXIMIDAD
- SERVICIOS TECNICOS
- ABARCAMIENTO PUBLICO

ÁREAS DE VALOR AMBIENTAL

- EQUIPAMIENTOS DEPORTIVOS PRIVADOS: CAMPOS DE GOLF
- RIBERAS NATURALES
- LITORAL
- ÁREAS PARA LA RESERVA DE SSGG. EN OMI
- LIMITE DEL TÉRMINO MUNICIPAL

INFORMACIÓN CARTOGRÁFICA

SISTEMA DE PROYECCIÓN: UTM 30N
ALTIMETRÍA: REFERIDA AL NIVEL MEDIO DEL MAR MEDIO DEL OCEANO ATLANTICO
COORDENADAS RECTANGULARES U.T.M.
VUELO FOTOGRAFICO REALIZADO POR CARTOGRAFIA GENERAL, S.A. NOVIEMBRE 2005
RESTITUCION: DICIEMBRE 2005 Y ENERO 2006
AMBITO URBANO Y SUSPENDIDO
SE RESTITUYEN CON PRECISION DE ESCALA 1:10.000
AMBITO RURAL
SE RESTITUYEN CON PRECISION DE ESCALA 1:50.000
LAS CARTOGRAFAS SON PROYECTADAS EN EL SISTEMA GEOGRAFICO ED50
VERIFICACION MAGNETICA AEREA: Octubre 2011
NIVEL DE PRECISION ESCALA 1:10.000



EXCMO. AYUNTAMIENTO DE VÉLEZ-MÁLAGA
OFICINA TÉCNICA DEL PGOU

APROBACIÓN INICIAL

P.S.
1
1:20.000